

とらっく Kaisei

回生ニュース
Vol.64

年4回発行(季刊誌)

〒600-8814

京都市下京区中堂寺庄ノ内町8-1

医療法人回生会 編集委員会

TEL 075-315-3477

FAX 075-311-6082

秋

特集1

質の高いリハビリテーションとは

特集2

クリニック回生に 新しく在宅診療部を設立

- ママさん看護師の1日
- 4月入職の新人職員を紹介!!
- ケアセンターだより

医療法人 回生会

回生会の基本理念 患者本位の医療と介護

- よりよき医療・介護をより親切に、より速やかに、より安全に
- 明るく楽しい職場づくり
- 前二項を達成するための教育

Rehabilitation



医療法人回生会
リハビリテーション科
統括室長 西本 俊治

作業療法士、また言語聴覚士などの専門職が患者さまや利用者さまの症状や環境などからの確に評価し、各関係職種からの情報をもとに、その方の問題点を抽出し、効率的に回復に結びつけて行くことなのです。そこに必要なものは、「リハビリテーション専門職の患者さまや利用者さまの予後を予測し、問題点を挙げ、効率的な訓練を行うことによる知識や能力」であり、「チーム医療の一員として相手に理解していたとき、相手を理解するコミュニケーション能力、また相手を思いやる人間性」なのです。回生会のリハビリテーション科では、質の低い堅物で鼻の高いリハビリ職人ではなく、質の高い知識と温かい心を持ったリハビリ職人を日々教育により育成しております。

最後に緊張した時にはうまく体は動かなくなったり、気分が落ち込んだ時の体が重くなったり、怒った時の体が硬くなったりなどのご経験はないでしょうか？脳の中で体を動かす部位と五感や感情を担う部位とは直結しています。不快に思いながらのリハビリでは、身体機能の回復は望めません。目標を意識した、明るく楽しいリハビリは心身の相乗効果により回復をもたらしていきます。回生会のリハビリテーション科は医療や介護において職員全員が「患者さまや利用者さまの『出来ない』を『出来る』に変えたい」を目標に明るく楽しく温かいリハビリテーションを行っています。

質の高いリハビリテーションとは

医療法人回生会のリハビリテーションは、平成8年の理学療法士2名による理学療法Ⅱの施設基準取得をかわきりに平成25年の現在に至るまで、拡大の一途を遂げて来ました。中でも平成13年以降からの私が管轄するリハビリテーション科は、院内はもちろん地域においても、リハビリ特化型通所リハビリテーション、リハビリ特化型デイサービス、介護老人保健施設、訪問リハビリテーション事業所など多岐に広がり、現在では理学療法士、作業療法士、言語聴覚士を合わせ約70名の大所帯となっております。リハビリテーションという名詞は、私が資格を取得した数十年前では、ほとんど理解されておらず、あん摩マッサージと同じと思われる方がほとんどでしたが、現在ではあってあたりまえの存在まで浸透しています。リハビリテーションの枠組みとしては、病気や障害が発症した直後の急性期リハビリテーションや、そこから一定の期間の回復期リハビリテーションなどがあり、いずれも医療機関での入院中に行われます。医療機関を退院された後は外来通院でのリハビリテーションもありますが、主に在宅や施設での介護保険での生活期(維持期)リハビリテーションに移行していきます。

特に今日の高齢化社会においては「寿命の延長」ではなく、「健康寿命の延長」、すなわち健康で障害のない期間を延ばす事に着目され、病気や

障害のない高齢者に対して介護予防としてのリハビリテーションの必要性が高まってきています。回生会のリハビリテーションはこうした時代のニーズに応え、また地域密着型医療機関としての使命により今後もリハビリテーションサービスを拡大していくことを計画しております。

最近では、よくリハビリテーションを強調したデイサービスが町中に増えています。しかし内容はリハビリテーション専門職以外の職種の職員が、マシンや運動を指導しているだけという事業所が多いように思います。例えば病気や障害によっては「してはいけないリハビリテーション」があり、逆に「必ずしなければいけないリハビリテーション」もあります。また同じ病気や障害でもその方の症状や環境、また生活に必要とされている動作や能力によってもリハビリテーションの内容は異なってきます。リハビリという言葉が一人歩きし、「リハビリ＝運動」というイメージを持たれている方が多いようですが、決してそれが全てではありません。作業により回復を促す作業療法や言語や嚥下の回復を促す言語聴覚療法、また担当医師や看護師、ソーシャルワーカー、ケアマネジャーなど、患者や利用者を取り巻く全ての関係職種とのチーム医療によってリハビリテーションは成り立つのです。

良質なリハビリテーションとは、理学療法士や

京都回生病院 リハビリ テーション科



京都回生病院リハビリテーション科は、スタッフ数30名(理学療法士17名、作業療法士7名、言語聴覚士3名、マッサージ師1名、受付2名)から構成されています。

院内リハビリテーションについて

院内では総合リハビリテーションの基準を取得しています。外来、入院とも脳血管疾患、運動器疾患、呼吸器疾患と多岐の疾患に對してリハビリテーションを提供し、患者さまの早期日常生活復帰を目指しています。医師・看護師等、多職種と密に連携をとり、必要に応じてご自宅まで訪問し、退院後の日常生活についてもしっかりと話し合います。

退院後の更なるリハビリが必要となれば、外来通院、訪問リハビリ、通所リハビリと多方面からフォローできる体制となっています。

訪問リハビリテーションについて

訪問リハビリテーションは要支援、要介護の方を対象に生活に必要な動作を中心にリハビリテーションを提供しています。

訪問範囲は北は御池通以南、南は七条通以北、西は天神川以東、東は河原町通以西を範囲とし、回生病院から利用者さまのご自宅へ自転車にて訪問しています。

通所リハビリテーションについて

通所リハビリテーション(京都回生病院デイケアセンター)は、リハビリ特化短時間型(月・水・金)と、リハビリに加え入浴、食事のある長時間型(火・木・土)の2種類を設け、利用者さま・ご家族さまの希望に添ったリハビリテーションを提供しています。

入院から退院、その後のフォローと、少しでも患者さま、利用者さまが快適な日常生活を送れるように、リハビリテーション科スタッフがお手伝いさせていただきます。



ケアセンター回生 リハビリ テーション科

充実したリハビリで機能改善

ケアセンター回生では、長期入所とデイケア(通所リハビリ)の利用者さま全員にリハビリを行っています。短期入所(ショートステイ)はご希望の方に毎日でもリハビリを行っています。



在宅生活の課題から目標を
長期入所・デイケアをご利用開始後すぐに理学療法士・作業療法士がご自宅を訪問させて頂き、在宅生活での課題点を把握します。ご本人に必要な目標と方針を決定し、専門的なりハビリを行うていきます。

理学療法によってなにするの？

理学療法士によるリハビリは、マンツーマンで行うことが特徴です。高齢者の方には、徒手で細かく運動方向や抵抗を調整し、痛みや体調に配慮しながら行う事でより高い効果が得られます。施設周辺では、地の利を活かした坂道歩行練習も取り入れていきます。在宅生活で坂道歩行が必要な方だけでなく、車に注意する等の判断力や体力・筋力・バランス能力をつけることができます。「もう歳だから」「こんな足では…」とあきらめていた方もどろんどろん屋外へ出て行かれています。

作業療法によってなにするの？

作業療法士によるリハビリは、排泄や更衣などの日常生活に必要な動作の練習を行っています。模擬練習から実際の生活の場面で自立できるよう努めています。また、創作活動を通して新しいことに取り組むことや作業工程を記憶することで認知機能にも働きかけています。特に折り紙細工や織物が人気で、ご家族様への感謝のプレゼントとして取り組まれたり、毎年10月に開催される「健康祭り」に作品を出展されたりしています。



一緒に自信をつかみましょう

利用者さま一人ひとりにあわせた、リハビリを行い、出来るようになったことをすぐに生活に取り入れていきます。それにより、生活に必要なことが明らかになり、次の目標ができるようになった良い循環がうまれます。「出来る」ことが増えると生活への自信と意欲が引き出されます。自信に満ち溢れた利用者さまと一緒に笑って笑う事が私たちの喜びとなっています。

**介護老人保健施設
ケアセンター回生**
〒617-0001
京都府向日市物集女町
中海道19-5
TEL(075)934-6888

アンチエイジング リハビリ テーション回生

クリニック回生
〒604-8051
京都市中京区御幸町通
錦小路上ル
アンチエイジングリハビリ
テーション回生(通所リハビリ)
TEL(075)255-0275



より安全に
より生き生きと

アンチエイジングリハビリテーション回生は、短時間型の通所リハビリテーション施設です。理学療法士と言語聴覚士がマンツーマンで、日常生活をより安全により生き生きと過ごせる事を目標に提供しています。最新の鋭の筋力トレーニング機器も用意しておりますので、効果的に訓練を進める事ができます。

肩・腰などの痛みで悩んでおられる方、安全な移動・食事ができる様になりたいなど日常生活に支障を来しておられる方、健康な体作りをお考えの方等アンチエイジ



ングリハビリテーション回生はそのような方に最適なリハビリを提供いたします。見学・ご相談は随時受け付けておりますので是非、一度気軽にご連絡ください。

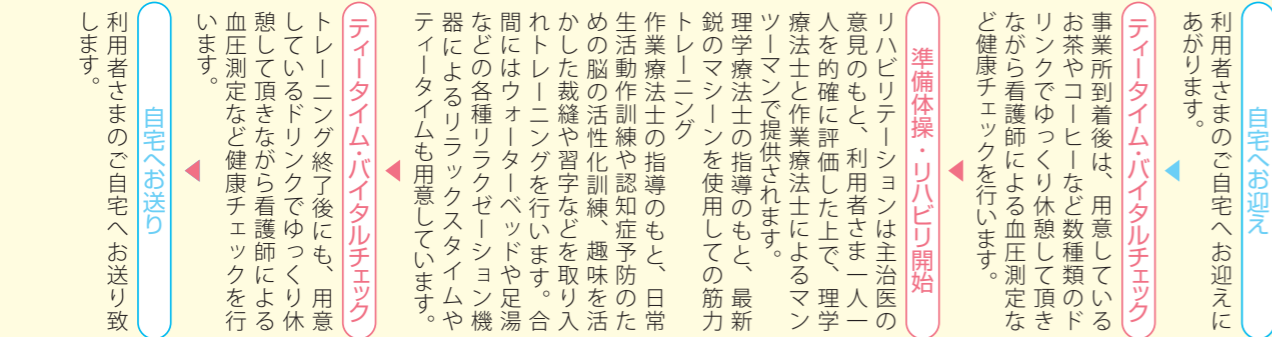
グッドエイジング リハビリテーション かいせい

健康寿命の延伸

我が国は世界でもトップクラスの長寿国家であり、高齢者が年々増加しております。健康で長寿は誠に喜ばしいことです。加齢による身体機能の弱体化や慢性的疾患、また生活習慣病などにより、日常の生活に支障を来している方も少なくないのが現状です。単なる「寿命の延伸」ではなく、人生の中で健康である期間の延伸、すなわち「健康寿命の延伸」が重要になっていきます。

そこで地域の皆様に良質なリハビリでこの「健康寿命の延伸」をお手伝いしたい思いで、平成25年5月に阪急東向日駅前日常生活動作向上・リハビリ特化型・短時間制のデイサービス「グッドエイジングリハビリテーションかいせい」をオープン致しました。グッドエイジングのネーミングは「良い歳をかさねる」という意味で、まさに「健康寿命の延伸」そのものなのです。

半日(午前または午後)3時間滞在サービスの流れ



訪問リハビリ テーション クリニック回生

クリニック回生
〒604-8051
京都市中京区御幸町通
錦小路上ル
訪問リハビリテーション回生
TEL(075)255-0273

安全な移動や食事ができるようにしたい

● 安全な移動や食事ができるようにしたい
● 家族に思いを伝えたい
ご利用者さまのご希望に沿ったリハビリを提供し、ご自宅での生活の中で笑顔になれるようお手伝いさせていただきます。訪問地域は、(京都市内)北は丸太町通以南、南は七条通以北、西は堀川通以東、東は東大路通以西を範囲としています。



訪問リハビリテーション回生では現在理学療法士4名、言語聴覚士1名が在籍しています

クリニック回生のアンチエイジングリハビリテーション回生(通所リハビリ)との連携も行っておりますので住宅での生活が安定された後には、通所リハビリテーションを利用するなど、活動範囲を広げる支援も積極的に行っています。

**グッドエイジング
リハビリテーション
かいせい**
〒617-0002
京都府向日市寺戸町殿長
17K&Cコート1階
TEL(075)934-3319



あなたにぴったり合ったリハビリテーションを見つけます。
● 肩、腰などの痛みで悩んでおられる方
● よくつまずく・転倒しやすい
● 日常生活に支障を来しておられる方
このような事でお困りの方は是非一度当事業所をお訪ね下さい。
医療の「安心」と介護の「温かさ」を兼ね備えたデイサービスで私たちがおもてなし致します。

「住み慣れた所で療養したい」
 「できれば最期までの日々は、思い出深い所で自分らしく過ごしたい」
 在宅医療は、患者さまの想いとご家族さまの想いを医療の側面から支援します。



医療業界の方向性

今なぜ在宅医療なのかという点、背景には療養病床削減政策があります。療養病床には、いわゆる「社会的入院」という方が多く入っているという点で、療養病床を削減しようというのが背景にあります。2008年度で36万床の療養病床が削減・廃止され、老人保健施設や有料老人ホームへ転換されています。これらの施設に入れなかった高齢者は自宅・老人ホーム・高齢者住宅に移っていただくことになりました。そして、核家族化・少子高齢社会・独居老人の増加により一人での生活・通院できないという状況にあります。そのような患者さまが安心して定期的な医療を受けられるように、在宅医療が注目を集めており「在宅医療」は、外来・入院に次ぐ「第3の医療」であるといわれています。



今、在宅医療が注目を集めており「在宅医療」は、外来・入院に次ぐ「第3の医療」であるといわれています。

在宅医療の内容

在宅医療の中で「往診」「訪問診療」という言葉をよくお聞きすると思います。「往診」とは急性期の病気が発生した場合に診るといふものです。これは急な発熱・胸やお腹が痛くなったりして体の具合が悪くなった時、一時的に医師の診察を自宅や施設等で受けることが一般的に言われている「往診」となります。「訪問診療」とは在宅において療養を行っている患者さま(体が不自由で通院が困難な方や癌の末期・認知症のある方などに、定期的に計画性を持って医師が診察・治療を行うもので、通常2週間に1回くらいの診察という形になります。



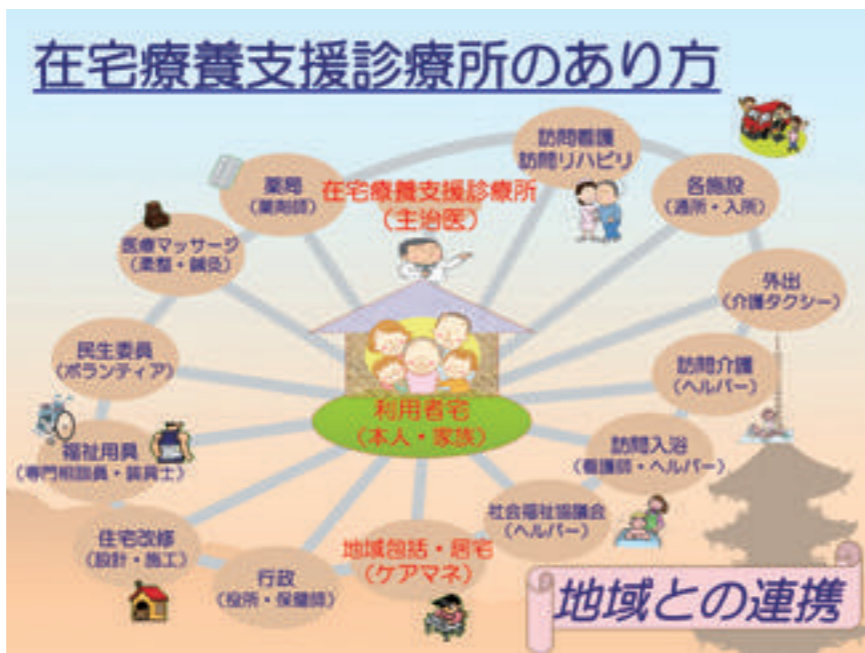
在宅診療部門

としての始めの一步

平成25年7月1日、京都市内最大の繁華街である四条河原町に程近い、京都市中区は御幸町通り錦小路を少し上った所にある『クリニック回生』の3階で、在宅診療部は産声を上げました。メンバーは医師1名・看護師1名・マネージャー(理学療法士)1名で構成されましたが、24時間365日、在宅での緊急対応や医療管理、ターミナルケアまでを担わなければならない使命を持つ在宅療養支援診療所としては、決して十分な体制とは言えず、本院である京都回生病院の医師・看護師の協力を得ながらの診療体制となっています。現在、東は滋賀県大津市、西は京都市西京区まで訪問診療先を抱え、日々新たなことに挑み続けております。

在宅診療部門がこれから目指すべき道

当診療部門が現在訪問診療先として抱えている在宅は、一般のご自宅では無く『施設在宅』と呼ばれる在宅です。これは、介護付有料老人ホームやサービス付高齢者住宅、認知症対応施設であるグループホーム等を指します。このような在宅では、通常の一般のご自宅とは異なり『施設』としての設備や居住空間が備わっていることから、比較的安定した環境であると言えます。また施設の形態によって差はありますが、どの施設にも介護士や、場合によっては看護師が配置されており、家族に代わってケアや健康管理を行い、緊急時には家族に代わって、主治医や医療機関等への連絡及び通報を行うことができるメリットがあります。こうした訪問診療先への定期的・計画的な訪問診療と緊急時の往診を提供してはおりますが、今後は、一般のご自宅へも訪問診療先としての開拓を行い、地域の行政機関や医療機関、そしてケアマネージャーや介護保険サービス事業所等との連携や関わりを展開し、如いては『医療法人回生会グループ』全体の連携ネットワークサービスをフル活用することで『安心の提供』をお届けしたいと考えております。



津田 信幸

Nobuyuki Tsuda

(関西医科大学 昭和48年卒業)

専門診療科

内科・循環器科

所属学会

日本内科学会
 (認定医、近畿地方会評議員)

日本循環器学会
 (専門医、近畿地方会評議員)

日本心臓病学会
 日本臨床内科医会



TEL:(075) 229-6272 (在宅診療部 直通)

TEL:(075) 255-0253 (クリニック回生)

電車でお越しの方

阪急京都線「河原町」駅(9番出口)
 徒歩約5分

お車でお越しの方

契約駐車場は平安ガレージです。
 駐車券を受付にご提示下さい。

ママさん看護師の1日

京都回生病院には働きながら育児に奮闘する看護師さんがたくさんいます

京都回生病院では現在小学生以下のお子さんを持つママさん看護師が14名、働いています。子育てをしながら仕事を続けていくのは大変なことです。回生会ではそんなママさん看護師の働きやすい環境を築くために、産前産後休暇・育児休暇・短時間制度や子育て日勤常勤制度などを取り入れ仕事を続けていきやすい体制を整えています。時には妊娠中の看護師や子育て中の看護師が集まり先輩ママさん看護師にアドバイスや悩み相談等の意見交換の場である『ママさんナースの会』を開催しています。そしてスタッフの協力・手助けをかり子供を育てながら和気あいあいと仕事に打ち込める環境を目指しています。今回2児の母で子育て奮闘中の看護師中野瞳さんに話を聞いてみました。

出産前後で仕事の内容は変わりましたか？

入職時は3階の急性期一般病棟で日勤業務に準夜・深夜のローテーションに入り、他のスタッフと同じように勤務していました。出産育児休暇後は5階の障害者病棟でリーダー業務・メンバー業務等日勤業務を主にしています。現在は育児との両立の為に、準夜・深夜業務は当たらないよう配慮頂いています。



nakano family の1日	
6:00	起床
6:45	子供たち 起床
7:00	朝ご飯
7:30	保育園へ出発
8:00	職場到着
8:15	回診・リーダー業務等
17:00	仕事を終える
17:30	保育園へお迎え
18:30	買い物
19:00	帰宅・すぐに入浴
19:30	晩ご飯
21:00	寝かしつけ

子育てと仕事の両立は大変ではないですか？

両立は大変ですが、師長・主任さんは定時になると「中野さん、お迎えー」と声を掛けてくれたり「帰って下さいよー」と声を掛けてくれる後輩、何でも相談できる同期がいて、本当に恵まれた環境で働いているので両立できています。大先輩ママさんも多いので、色々アドバイスを頂きながら働いています。

悩み事がありますか？

子供の機嫌が悪いと思いがどおり家事がすすまなかったりして、つい怒ってしまつ事があり、子供たちに淋しい思いをさせているんじゃないかと不安になります。その分、休みの日はめんどばい遊んで一緒に楽しんでます。



特に嬉しいことは？

仕事で疲れても、毎日保育園にお迎えに行くと「ママー」て走ってきてくれる時は疲れも吹き飛びます。だから頑張れます。



これからのママさん看護師にアドバイスをお願いします

初めから完璧なママはいません。子供たちと一緒に少しずつ少しずつ成長していけばいいと思います。私は家事がうまくできる方ではありません…苦手です。というか、時間が足りません!!これからは準夜にも入ります。だから家族(パパ)と助け合って、一緒に育てていくという体制を整えることが大切だと思います。その方がお互い子供の成長を分かち合えます。中野家はパパ様々です(笑)

中野 瞳



平成17年 京都回生病院 入職
 平成20年 結婚
 平成21年 第1子 日昇太(ひなた)くん 誕生
 1年間の産前産後・育児休暇を所得
 平成22年 復職
 平成23年 第2子 希空々(きらら)ちゃん 誕生
 1年間の産前産後・育児休暇を所得
 平成24年 復職

4月入職の新人職員を紹介!!

入職して早くも半年以上が経ちました。忙しい毎日ですが、早く一人前の医療人になる為、日々勉強し頑張っています。そんな18名の新人職員を半年働いての感想と今後の抱負と一緒に紹介します。

秋田 百合香
看護師



もう半年も経つのか、という感じですが、初めての頃を思い返してみれば出来る事・分かる事もたくさん増えてきたので、少しではありますが、成長しているのかなと思います。
 今後は、愛のある看護を行い続け患者様の為に一生懸命頑張っていきたいです。新しい業務にも挑戦していきたいと思っています。

元吉 麻衣
看護師



毎日楽しいです。
 一人前になれるように頑張ります。

鶴ノ口 友佳
看護師



毎日びっくりするくらい早く過ぎていってます。出来る事が増え、患者様とお話する時間が楽しいです。まだ出来ない事もありますが出来る事をどんどんやっていきたいです。
 分からない事を勉強していき、安全で安心してもらえるような看護を行っていききたいと思っています。

友松 美穂
看護師



初めは、わからないことだらけでしたが、今は少しずつ仕事をこなせるようになりました。
 準夜の見習いも終わり、チームを受け持つという責任がある為、日頃から、すべての患者様の状態把握に努め、準夜勤務を行っていききたいです。

杉本 舞
看護師



まだまだわからないことが多く、不安もあり日々時間におわれていますが、だいぶ慣れてきたと思います。
 日々時間におわれているので時間配分を考え、患者様の気持ちを考えながら頑張っていきたいと思っています。

山形 綾
看護師



緊急の入院などがあり忙しいですが、少しずつできることも増えてきたので楽しいです。
 まだ先輩に頼っている部分もあるので、早く一人立ち出来るようになりたいです。

井元 美菜
看護師



半年働いて大分業務にも慣れてきましたが、まだまだ学ぶことが沢山あり、日々勉強中です。
 今後は深夜勤務も入る為、入院指示受け等を覚え緊急時の対応が出来るようにしていきます。

野中 成美
看護師



まだまだわからないことが多く、不安に思うことばかりですが、以前よりは業務にも慣れてきたと思います。
 今後の目標としては、今はまだ日々時間に追われているため患者様との関わりがきちんとできないことがあるので、余裕を持って患者様と関わっていきけるようになりたいと思っています。

岡本 杏華
看護師



あっという間の半年でしたが、さまざまな経験や出会いがあり、充実した半年でした。
 これまでに学んだことを、しっかりと身につけ、また新しいことにもチャレンジしたいです。

中田 愛
看護師



日々の業務に追われていますが、その分やりがいを感じています。改めて責任の大きさを痛感しながら頑張っていこうと思っています。
 まだまだ知識・技術と未熟なので少しずつスキルアップしていき、余裕をもって患者様に対する細かな配慮・気配りができるようにしていきたいと思っています。

林田 恭子
薬剤師



初めての土地でたくさんの不安があったのですが、皆さん優しい方ばかりで、たくさんの事を教えて頂き、とても勉強になっています。
 患者様にとって、親しみやすく信頼される薬剤師になりたいです。

初井 銀河
理学療法士



まだ慣れないことも多いですが患者様の何気ない言葉、小さな変化がとてもうれしく、やりがいを感じて仕事をしています
 その人らしい生活をサポートできるよう、知識、技術を深めていきたいです。

渡辺 まりえ
言語聴覚士



徐々に業務やリハビリの仕事に慣れてきました。大変ですが、やりがいのある仕事だと感じています。
 リハビリによって、退院後患者様が望まれる生活を送れるよう、できる限りのことをしていきたいと思っています。

南郷 生美
介護福祉士



半年働いて仕事にも慣れてきましたが、慣れてきたぶん失敗などしないように気を付けています。もっと患者様と交流を深めていきたいです。
 今は、まだわからない事があったりするので、自分できちんと考えて1人でできるようになりたいです。介護職としてこれからもいろいろな事を身につけていきたいです。

川島 未紗子
管理栄養士



食事を提供するのはもちろん、患者様と触れ合う機会もあり、日々やりがいを感じ、仕事に取り組んでいます。
 患者様に合わせた食事を提供し、食事が「おいしい・楽しみだ」と言ってもらえるよう努めたいと思います。

戸川 展克
理学療法士



もっと知識・技術を身につけ、患者様から信頼していただける理学療法士にならなければならないと感じた半年でした。
 患者様に信頼していただける理学療法士になれるよう頑張ります

柏原 舞
作業療法士



業務等病院の雰囲気にも慣れてきました。患者様と関わる度、学ぶ事があり、自分の未熟さを日々感じます。
 患者様が望む生活に近づけるお手伝いができるよう頑張ります。

松本 加奈
介護福祉士



初めは業務よりも新しい環境になれるのが大変でした。でも、職場の先輩方に優しく丁寧に接して頂いて今では働いている時が楽しいです。
 今は業務を正しく覚えて、将来はケアマネジャーを取得出来るように頑張りたいです。

医療法人 回生会

〒600-8814 京都市下京区中堂寺庄ノ内町8-1
TEL (075)315-3477 FAX (075)311-6082
<http://www.kaiseikai.or.jp>

日本医療機能評価機構認定病院

京都回生病院

京都市下京区松原通七本松西入ル 〒600-8814
TEL (075)311-5121 (代) FAX (075)314-1843

- 訪問看護ステーションかいせい
TEL (075)323-2585 FAX (075)323-2586
- 京都回生病院 デイケアセンター
TEL (075)314-2021 FAX (075)314-2133
- 京都回生病院居宅介護支援事業所
TEL (075)321-6365 FAX (075)323-2586
- 訪問リハビリテーションかいせい
TEL (075)323-0533 FAX (075)323-2586

在宅介護支援センター 京都回生病院

京都市下京区松原通七本松西入ル 〒600-8814
TEL (075)321-6365 FAX (075)323-2586

介護老人保健施設

ケアセンター回生

京都府向日市物集女町中海道19-5 〒617-0001
TEL (075)934-6888(代) FAX (075)934-7513

- ケアセンター回生 デイケア
TEL (075)934-6888 FAX (075)934-7513
- 訪問看護ステーション 第二かいせい
TEL・FAX (075)934-6886
- ケアセンター回生居宅介護支援事業所
TEL (075)935-2018 FAX (075)934-7050
- グッドエイジング リハビリテーションかいせい
京都府向日市寺戸町殿長17K&Cコート1階 〒617-0002
TEL (075)934-3319 FAX (075)934-3318

向日市北地域包括支援センター

京都府向日市物集女町中海道19-5 〒617-0001
TEL (075)934-6887 FAX (075)934-6910

クリニック回生

京都市中京区御幸町通錦小路上ル 〒604-8051
TEL (075)255-0253 FAX (075)255-0254

- クリニック回生 メディカルエステ
TEL (075)255-0350 FAX (075)255-0301
- 訪問リハビリテーション クリニック回生
TEL (075)255-0273 FAX (075)255-0291
- アンチエイジング リハビリテーション回生
(通所リハビリテーション)
TEL (075)255-0275 FAX (075)255-0292

看護師・
理学療法士・
作業療法士・
社会福祉士さん

募集中!!

楽しい職場
で多くの仲間たちと一緒に
働いてみませんか?ドシドシ
ご応募下さい。お待ちしております。
日勤常勤・三交替
勤務・夜勤のみのパート勤務
もあります。

詳しくは回生会本部
人事担当者まで
TEL 075-315-3477



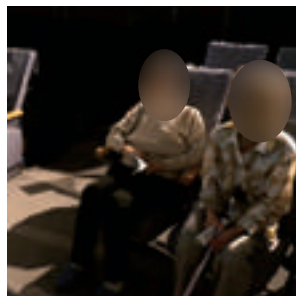
●亀岡コスモス園 お花見

「生活リハビリ」の一つです。
「久しぶりに買い物
だった〜!」「久しぶりに買い物
した!」と毎回好評です。
外出・外食レクリエーション
は、施設から外に出ることで、
より多くの刺激を受けて、楽し
みや生きがいを持つことができる

ケアセンター回生では近隣の施
設や寺院、公園などに積極的に出
かけています。
五月は長岡天神に行き、たくさ
んのツツジを見ました。「キレイや
な〜」「やっぱり外の空気は気持ち
が良いわ!」と喜ばれていました。
六月〜九月は向日市天文館のプラネタリアムに行き、大きな
円形の天井に映し出された映像を初めて見た方も多く
「わ〜っ!」「すごいな〜!」と大きな声をあげられ大興奮で
した。
また、定期的にホテルのレストランやスーパーなどへ行き、
ご自分で食べたい物や欲しい物を選ばれています。「美味し
かった〜!」「久しぶりに買い物



●福西公園 お花見



●向日市天文館 プラネタリアム



●長岡天神 散策



●レストラン お食事



●スーパー お買い物



●向日神社 お参り



ケアセンターだより
楽しみいっぱい外出・外食レクリエーション